

Hydraulique - CNH

Pression réglée à 1 bar dans AOG

Prise CNH : DRC22-40PA

Pins males : TE Connectivity 0460-202-20141

Pince à pins : 0411-240-2005

Capteur d'angle à suivre...

3168 – DERRIERE LE SIEGE – COUPER LE FIL
AUTO GUIDANCE DUMP SOLENOID



3163 – 10 Solenoid Right
3165 – 20 Solenoid Left

DRC22-40P

57-1
GND

3167-29
Autoguidance Press sensor 5V

3164-3161-3166
30-39-49
GND

3160 - 19
Auto Guidance Pression Signal

5200-11
EDC VANNE SUPPLY -
ALIMENTATION



GND
5V VCC
SIGNAL

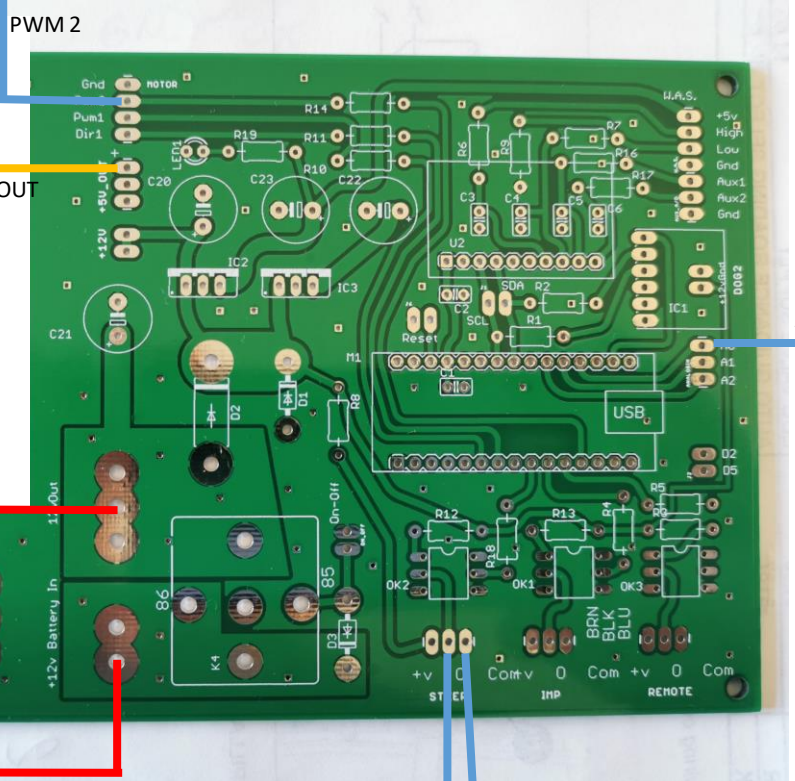
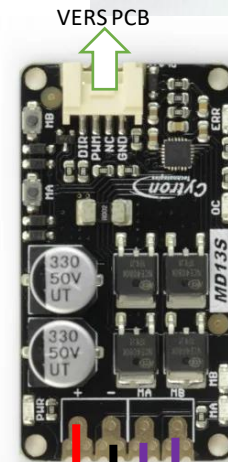
12V

5V +

VERS PCB

PWM 2

5V + OUT



A0

Bouton/switch